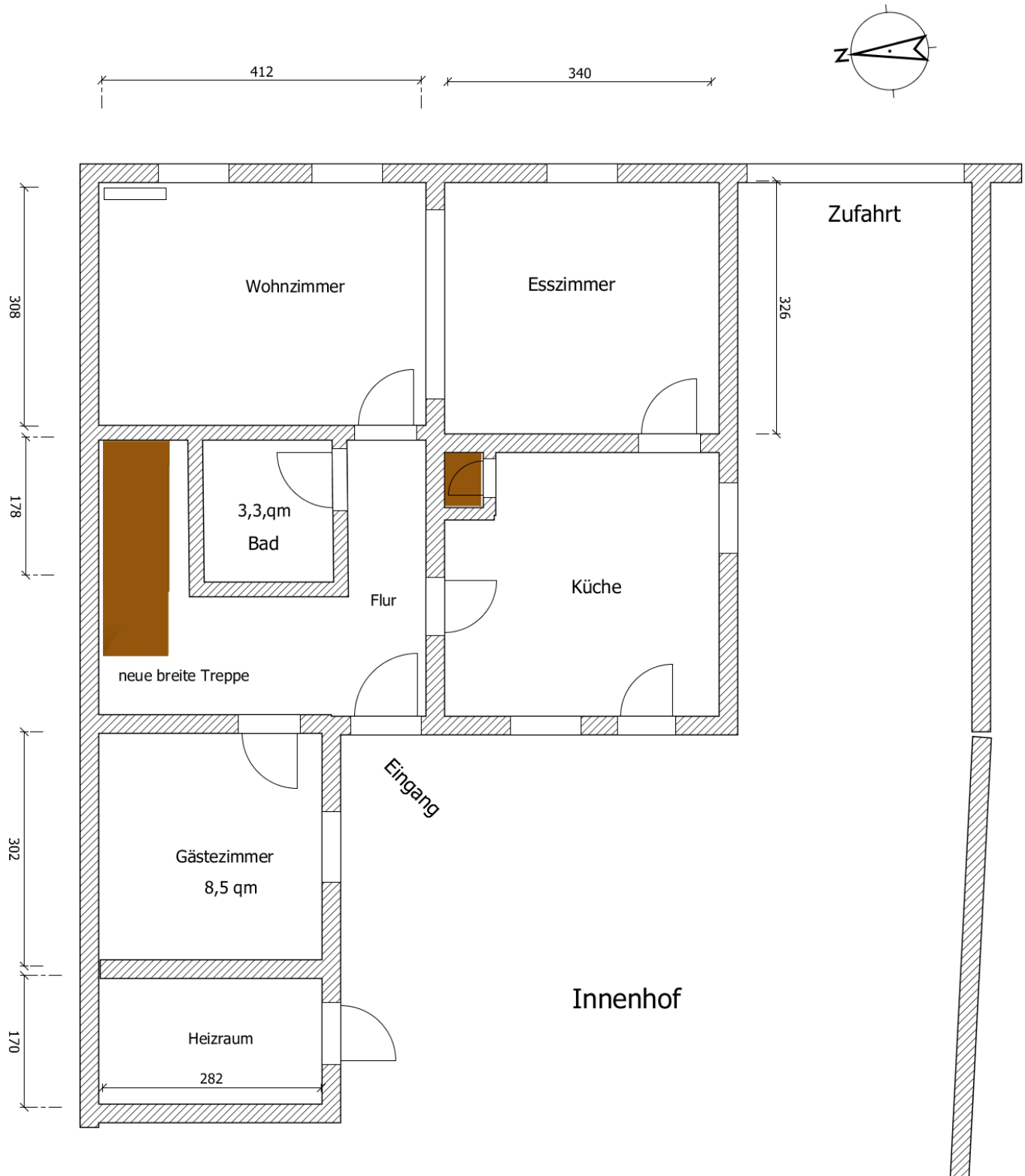


Vorschlag: Grundriss EG bei Zusammenlegung Haus 8 und 10 (Vorderhäuser)

Ausführung: Entfernung Gäste WC und der schmalen Treppe ins OG, Durchbruch der Wand im Wohnzimmer, Einbau einer breiten Treppe ins Obergeschoss, in der Küche ein weiteres Fenster oder Tür. Einbau einer Tür zwecks Verbindung Küche und Flur.



Obergeschoss: WC entfällt, Durchbruch Flur, 2 Ständerwände zur Raumteilung und Entfernung der Wand vom ehemaligen Treppenaufgang.

